



EDITORIAL

Liebe SVE-Versicherte

Der Einbruch an den Aktien- und Obligationenbörsen im ersten Halbjahr 2022 hat bei der SVE zu einer Performance von -5.0 Prozent geführt. Dank der äusserst soliden Ausgangslage und der defensiven, breit diversifizierten Anlagestrategie ist die finanzielle Lage der SVE trotzdem nach wie vor sehr gut. Lesen Sie mehr dazu auf Seite 3.

Unser Fest findet endlich statt.

Am 27. Oktober ist es so weit: Wir treffen uns in der Eulachhalle zum **SVE Treffen 2022**. Die Vorarbeiten laufen auf Hochtouren und wir freuen uns auf eine grosse Teilnahme. Alle Eingeladenen haben die Unterlagen bereits per Post erhalten. Beachten Sie bitte auf Seite 2, dass Sie sich bequem auch online anmelden können.

Ebenso sind wir auch an den Vorbereitungen für die bewährte Tagungsreihe «Pensionierung in Sicht» 2022. Die Teilnehmerzahl pro Tagung ist beschränkt, sichern Sie sich deshalb möglichst rasch einen Platz (siehe Seite 2).



Pedro Fischer
Leiter Kommunikation
& Marketing

SVE AKTUELL

Rente verbessern und Steuern sparen

Mit freiwilligen Einkäufen in die Pensionskasse schliessen Sie Vorsorgelücken und erzielen so im Alter eine höhere Rente. Als angenehmer Nebeneffekt lässt sich Ihr Einkauf erst noch vom steuerbaren Einkommen abziehen. Es kann sinnvoll sein, sich gestaffelt über mehrere Jahre hinweg einzukaufen und so wiederholt weniger Einkommenssteuern zu zahlen. Bitte überweisen Sie Ihren Einkaufsbetrag frühzeitig, spätestens aber bis am **15. Dezember 2022**.

Mit unserem Versichertenportal «**mypkSVE**» (Zugriff über sve.ch möglich) können Sie die Auswirkungen des Einkaufs auf Ihre Vorsorgeleistungen simulieren. Bei Fragen wenden Sie sich an Ihre SVE-Kontaktperson. ■

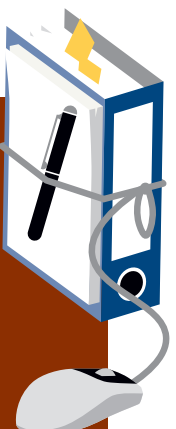
LINK DES MONATS

«mypkSVE»

Einfach, sicher und schnell: Mit unserem Versichertenportal «mypkSVE» sind Sie online mit der SVE verbunden. Sie können dort zum Beispiel selbst berechnen, welche Konsequenzen ein Einkauf in die Pensionskasse für Ihre Rente hat. Sind Sie noch nicht dabei? Registrieren Sie sich unter

→ mypk.sve.ch/LoginVT

Es lohnt sich!



ABSTIMMUNG: 25. SEPTEMBER 2022

Stabilisierung der AHV(AHV21)

Am 25. September stimmt die Schweizer Bevölkerung über die Stabilisierung der AHV ab. Die Reform beinhaltet eine Änderung des AHV-Gesetzes und einen Bundesbeschluss über die Zusatzfinanzierung der AHV durch eine Erhöhung der Mehrwertsteuer.

Die Reform hat zum Ziel, die Finanzen der AHV für die nächsten zehn Jahre zu sichern und das Niveau der Rentenleistungen zu erhalten. Die vorgeschlagenen Massnahmen sehen eine Verein-

heitlichung des Referenzalters von Frauen und Männern bei 65 Jahren sowie eine Flexibilisierung des Altersrücktritts und die Erhöhung der Mehrwertsteuer (MWST) vor.

Zur Abstimmung kommen einerseits die Erhöhung der Mehrwertsteuer, die dem obligatorischen Referendum unterliegt (Bundesbeschluss), und andererseits der AHV-Gesetzesentwurf, gegen den das Referendum zustande kam. ■

Quelle: Bundesamt für Sozialversicherung (BSV)

TAGUNGSREIHE «PENSIONIERUNG IN SICHT»

Gut vorbereitet in den dritten Lebensabschnitt

Auch wenn noch ein paar Arbeitsjahre bis zur Pensionierung bevorstehen, muss man sich frühzeitig darauf vorbereiten. Es wird sich vieles verändern: der Tagesablauf, die Freizeit, die Rolle in der Gesellschaft, die Partnerschaft und nicht zuletzt die finanziellen Voraussetzungen. Bei dieser Vorbereitung unterstützt Sie die SVE. Alle jahrgangsberechtigten Versicherten erhalten Anfang Oktober eine persönliche Einladung zur Tagungsreihe **Pensionierung in Sicht**.



Die Tagungen sind jedes Jahr sehr gut besucht. Nutzen Sie deshalb die Möglichkeit, sich online und frühzeitig für eine der vier Veranstaltungen mit diesem Link anzumelden:

➔ www.sve.ch/de/veranstaltungen
Dazu benötigen Sie den Code, den wir Ihnen zusammen mit den Anmeldeunterlagen per Post zustellen. Haben Sie Fragen, schreiben Sie uns eine Mail an info@sve.ch mit dem Betreff **Tagungsreihe Pensionierung in Sicht 2022**. ■

ONLINE-ANMELDUNG

SVE Treffen 2022

Das letzte SVE-Pensioniertentreffen fand 2017 statt. Wir haben die Zwangspause genutzt, um das Treffen neu zu organisieren, und erweitern den Kreis der Eingeladenen um Personen ab 58 Jahren. Mit dem neuen Namen **«SVE Treffen»** freuen wir uns, Sie wie gewohnt am Donnerstag, 27. Oktober 2022, in der Eulachhalle Winterthur als Gast zu begrüßen. Alle dazu Eingeladenen haben die Unterlagen bereits per Post erhalten.

Anmeldeschluss ist der 30. September. Melden Sie sich bequem online zu diesem Anlass an.

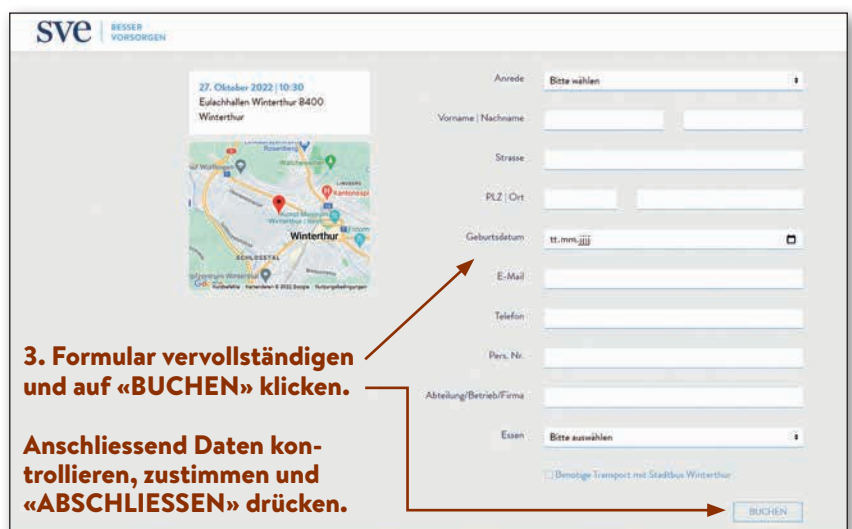


SO GEHTS: ÖFFNEN SIE DEN LINK www.sve.ch/treffen22

Es öffnet sich eine Website (Bild 1). Klicken Sie in der mittleren Spalte den Button **«JETZT BUCHEN»**.

Füllen Sie die Felder aus. Dabei hilft Ihnen der schriftlich zugestellte Anmeldeantrag. Drücken Sie den Button **«BUCHEN»** (Bild 2). Es öffnet sich eine Bestätigungsseite, auf der Sie die Daten kontrollieren und den Button **«ABSCHLIESSEN»** drücken.

Darauf erhalten Sie sofort die Anmeldebestätigung in Ihr Mail-Postfach. Wir freuen uns, Sie am Anlass zu begrüßen.



RÜCKBLICK SVE ZAHLEN

Verlustreiches erstes Halbjahr 2022 an den Finanzmärkten

Sowohl die Aktien- wie auch die Obligationenbörsen erlitten aufgrund einer Vielzahl negativer Einflüsse grössere Kurseinbrüche, was zu einer Performance von -5.0% führte. Dank der äusserst soliden Ausgangslage und der defensiven, breit diversifizierten Anlagestrategie ist die finanzielle Lage der SVE trotzdem nach wie vor sehr gut.

Der starke Inflationsdruck und die damit verbundenen Zinsanstiege, rekordhohe Energiepreise wegen dem Krieg in der Ukraine und Lieferengpässe aufgrund der Pandemielage in China sorgten für hohe Verluste in fast allen Anlagekategorien. Nach dem hervorragenden 2021 büssten die wichtigsten Aktienmärkte seit Jahresbeginn fast 20% ein. Ungeachtet der sich eintrübenden konjunkturellen Aussichten setzten die Notenbanken die geldpolitische Wende fort. Während die US-Notenbank den Zinserhöhungskurs intensivierte, hob für viele überraschend auch die Schweizerische Nationalbank den Leitzins um 0,5% an. Diese Ent-

wicklungen lösten an den Obligationenmärkten einen starken Renditeanstieg aus. Als Folge davon waren insbesondere bei langlaufenden Anleihen deutliche Kursverluste zu verzeichnen. Die für die einheimische Wirtschaft wichtigsten Währungen entwickelten sich gegensätzlich. Während der US Dollar von den höheren Zinserwartungen profitierte, fiel der Euro wegen der geopolitischen Krise und der weniger restriktiven Geldpolitik der Europäischen Zentralbank unter die Parität.

KENNZAHLEN

Per 30. Juni 2022 erzielte die SVE eine Performance von -5,0%, während dem

der interne Benchmark bei -6,7% notierte. Der Deckungsgrad sank um 8,0% auf 118,7% per 30. Juni 2022 (31.12.2021: 126,7%). Das Vermögen belief sich per Ende des Halbjahres auf 3,9 Mrd. Franken (Ende 2021: 4,2 Mrd. Franken).

Halbjahres-Bericht 2022

AUSBLICK

Die Inflationsentwicklung und die damit verbundenen negativen Folgen für die Wirtschaft belasten die Finanzmärkte stark. Es bleibt die Hoffnung, dass die resolute Vorgehensweise der Notenbanken für eine bald sinkende Teuerung sorgt. Die entscheidende Frage wird sein, wie ausgeprägt das globale Wirtschaftswachstum unter den inflationsdämpfenden Massnahmen der Notenbanken leiden wird. Die Risiken einer milden Rezession oder einer stagflationären Phase haben zugenommen. Mit dem Ukraine-Krieg und den strikten Covid-Massnahmen der chinesischen Regierung gibt es vor allem auf der Angebotsseite grosse Störungen, welche nicht durch geldpolitische Massnahmen beeinflusst werden können. Die abnehmende Konjunkturdynamik und der Druck auf die Margen wegen den steigenden Kosten dürften das Gewinnwachstum bei den Unternehmen beeinträchtigen. Dies widerspiegelt sich allerdings bereits in den seit Jahresbeginn deutlich tieferen Kursen. Die Schwankungen an den Finanzmärkten dürften in nächster Zeit hoch bleiben, womit eine Verbesserung der Performance bis Ende Jahr anspruchsvoll sein wird. In dem von hohen Unsicherheiten geprägten Umfeld wird an der langfristig ausgerichteten Anlagestrategie festgehalten. ■



Thomas Rohrer
Leiter
Wertschriftenanlagen

PERFORMANCE NACH ANLAGEKATEGORIEN PER 30. JUNI 2022

Anlagekategorie	Rendite (in %) 30.6.2022	Rendite (in %) 30.6.2021
Liquide Mittel	-0,1	0,2
Obligationen CHF	-4,8	-0,1
Obligationen Fremdwährungen	-4,1	3,7
Schuldbriefdarlehen	-1,8	0,4
Aktien Schweiz	-15,0	16,3
Aktien Ausland	-16,9	19,2
Indirekte Immobilienanlagen	-2,9	8,9
Liegenschaften	2,0	2,1
Alternative Anlagen	-0,2	10,3
Gesamtvermögen	-5,0	5,4
Interner Benchmark SVE*	-6,7	4,5

*gemäss verabschiedeter Anlagestrategie



SULZERMUSIK



Donnerstag, 27. Oktober: Wir spielen ab 11 Uhr am SVE Treffen in der Eulachhalle Winterthur
Dienstag, 15. November: Jahreskonzert im Werk 4, Sulzerallee 26, 8404 Winterthur, ab 18 Uhr
Mittwoch, 14. Dezember: Traditionelles Weihnachtsständchen um 8.30 Uhr in den Sulzer-Arealen.
 Informieren Sie sich bitte auf unserer Website www.sulzermusik.com oder kontaktieren Sie Markus Benz, 079 331 02 03, info@sulzermusik.com

UMFRAGE

Frage: Rente oder Kapitalbezug – bei Pensionierung?

So haben Sie abgestimmt!*

Eine Rentenlösung	17%
Je 50% in Kapitalform und Rentenlösung	37%
Mehr als 50% in Kapitalform, Rest Rentenlösung	10%
100% in Kapitalform	36%

→ www.sve.ch

*Ergebnis: nicht repräsentativ

PENSIONIERTEN-VEREINIGUNG SULZER WINTERTHUR

Agenda September bis Dezember 2022



SCHACH AM MONTAG

26. September
10./24. Oktober
7./21. November
5./19. Dezember
 Treffpunkt Cafeteria der Altersresidenz Konradhof ab 14 Uhr
 Kontakt: Robert Graf
 079 945 22 83
grafrob12@gmail.com

KEGELN AM DIENSTAG

27. September
18. Oktober
15. November
6. Dezember
 Treffpunkt 13.25 Uhr Hauptportier Rieter AG
 Klosterstr. 20
 Kontakt: Hansueli Troll
 076 586 88 00
hansueli@troll.li

TAGESREISE

Weinreise an den Lac Léman

Wir fahren am **5. Oktober** ins Weingebiet am Genfersee



Kontakt: Elsa Gmünder, 052 335 27 26
elsa.gmuender@bluewin.ch

RADFAHREN AM DONNERSTAG

22. September
6. Oktober
20. Oktober
 Kontakt:
 Walter Löcker
 052 222 55 39
walter.loecker@bluewin.ch



WANDERN AM DIENSTAG

11. Oktober Dätt nau – Hoch Wülflingen – Neuburg – Berenberg – Wülflingen SBB (W)
 Töss (Endstation) – Wülflingen Bahnhof SBB (KW)
25. Oktober Unterteufen – Tössegg – Rhinsberg – Glattfelden (W)
 Eglisau – Laubegg – Glattfelden (KW)
8. November Oberglatt – Opfikon (W) / Wallisellen – Opfikon (KW)
22. November Embrach – Wülflingen (W) / Pfungen – Wülflingen (KW)
9. Dezember* Schlusswanderung (*Freitag)
 (W = Wanderer, KW = Kurzwanderer)
 Kontakt: Marco Fognini, 052 242 56 79, marco.fognini@bluewin.ch

IMPRESSUM

«News» ist der Newsletter für die Versicherten der Sulzer Vorsorgeeinrichtung. Herausgeber: Sulzer Vorsorgeeinrichtung | Redaktion: «SVE News», Postfach 414, 8401 Winterthur | Redaktionelle Leitung: Pedro Fischer | Feedback: siehe Herausgeber oder per E-Mail an info@sve.ch | Produktion: Nigg Regli Zürich | Fotos: Pedro Fischer, zvg | Illustrationen: Eugen U. Fleckenstein | Konzept: Agentur Tollkirsch Winterthur | Gestaltung, Korrektur: clauderotti layout & grafik Unterägeri | Lithos: Daniela Hugener Alosen | Druck: Printimo AG Winterthur | Copyright: «News» erscheint viermal jährlich in deutscher Sprache | Auflage: ca. 12500 Exemplare | Nächste Ausgabe: Dezember 2022